



# PT SB100 E

## ИЗМЕЛЬЧИТЕЛЬ БЕНЗИНОВЫЙ

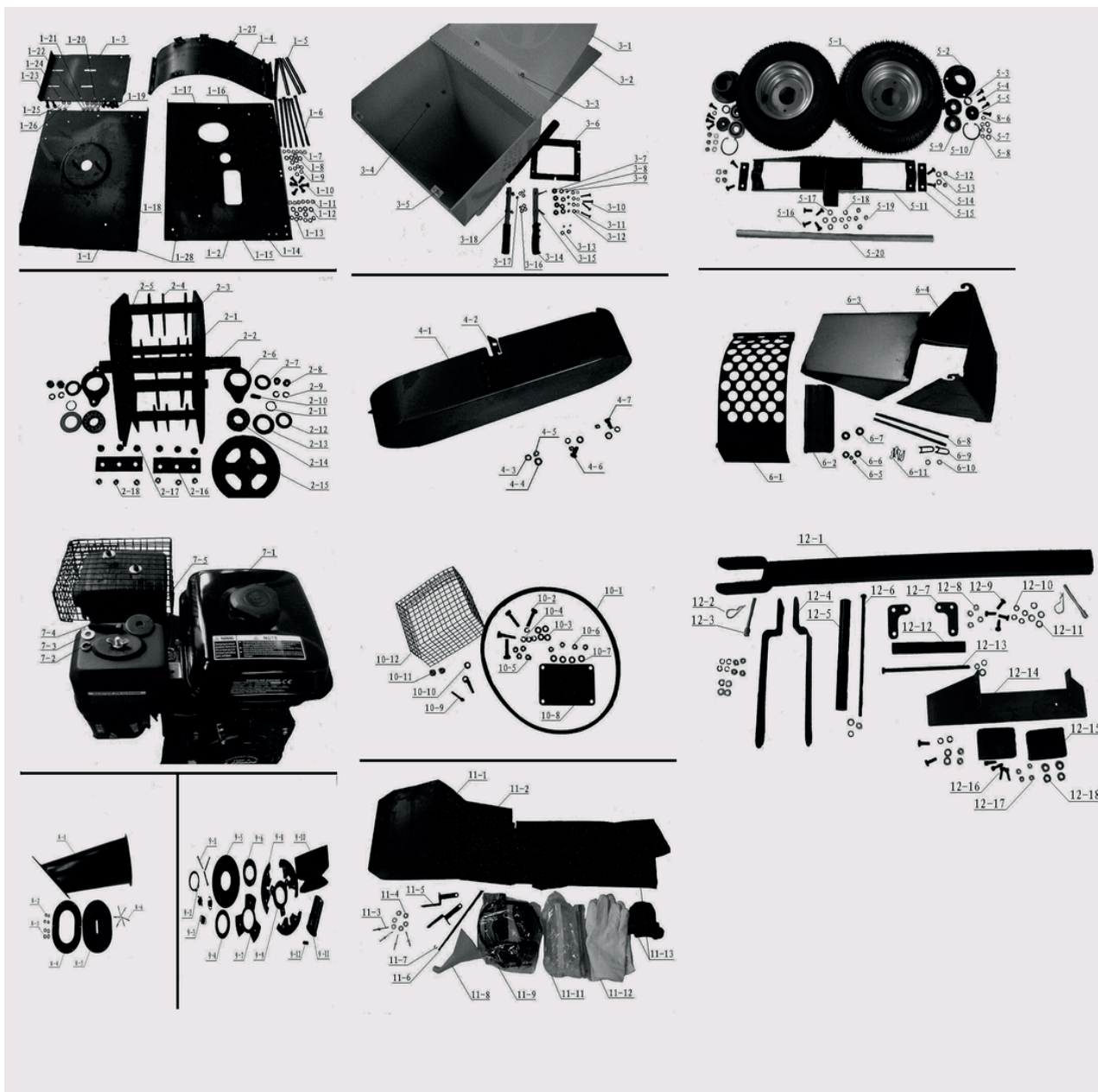
АРТИКУЛ: 732 10 7050

EAN8-20001551

РЕЛИЗ: 12.2015

**ДЕТАЛИРОВКА ИЗДЕЛИЯ**

# ***PATRIOT***



#	АРТИКУЛ	ОПИСАНИЕ	КОЛ-ВО
1-1	011010134	Левая часть корпуса измельчителя	1
1-2	011010135	Правая часть корпуса измельчителя	1
1-3	011010136	Опорная пластина крепления двигателя	1
1-4	011010137	Задняя панель	1
1-5	011010138	Трубка соединительная 12X1.5X175	4
1-6	011010139	Болт длинный	6
1-7	011010032	Гайка М8	6
1-8	011010031	Шайба $\varnothing$ 8X17X1.5	6
1-9	011010030	Гровер 8мм	6
1-10	011010033	Винт с шестигранной головкой М8x20 черный	6
1-11	011010032	Гайка М8	6
1-12	011010034	Шайба Ф8x17x1,5	6
1-13	011010030	Гровер 8мм	6
1-14	011010035	Болт М6X15	2



АРТИКУЛ: 732 10 7050

#	АРТИКУЛ	ОПИСАНИЕ	КОЛ-ВО
1-15	011010036	Болт М8Х15	4
1-16	011010037	Болт М10Х30	2
1-17	011010038	Болт М8Х25	4
1-18	011010039	Болт М10Х30 черный	2
1-19	011010040	Болт М8х20	4
1-20	011010030	Гровер 8мм	4
1-21	011010041	Шайба с 8Х17Х1.5	4
1-22	011010032	Гайка М8	4
1-23	011010042	Болт М8х25	2
1-24	011010030	Гровер 8мм	2
1-25	011010041	Шайба с 8Х17Х1.5	2
1-26	011010032	Гайка М8	2
1-27	011010044	Уголок крепежный	6
1-28	011010045	Болт М8х25 черный	2
2-1	011010140	Боковая пластина ножей измельчителя	2
2-2	011010141	Ось шкива Ф30	1
2-3	011010142	Ось ножей Ф20	4
2-4	011010015	Нож измельчитель	16
2-5	011010049	Трубка	20
2-6	011010143	Опорная чашка подшипника НТ200	2
2-7	011010051	Шайба с 40	2
2-8	011010052	Гайка М10	4
2-9	011010053	Гровер 10мм	4
2-10	011010054	Шпонка шкива А3	1
2-11	011010055	Стопорное кольцо с 2.5	2
2-12	011010056	Шайба с 40	1
2-13	011010144	Прокладка подшипника	2
2-14	011010145	Подшипник 2205	2
2-15	011010016	Шкив НТ200	1
2-16	011010017	Нож	2
2-17	011010058	Болт М8х15	6
2-18	011010059	Гайка М8	6
3-1	011010060	Защита загрузочной воронки (пластик)	1
3-2	011010061	Загрузочная воронка (сталь)	1
3-3	011010062	Болт с гайкой	22
3-4	011010059	Гайка М8	4
3-5	011010063	Болт М6х12 с кронштейном загрузочной воронки	22
3-1-3-5	011010005	Загрузочная воронка в сборе	1
3-6	011010064	Прокладка резиновая	1
3-7	011010065	Шайба резиновая	4
3-8	011010066	Шайба с 8Х22Х2	4
3-9	011010059	Гайка М8	4
3-10	011010067	Винт М8Х40	4
3-11	011010030	Гровер 8мм	4
3-12	011010068	Шайба с 8Х17Х1.5	4
3-13	011010069	Шайба с 6Х17Х1.5	2
3-14	011010070	Накладка на рукоятку ПВХ	2
3-15	011010071	Винт М8х35	4
3-16	011010059	Гайка М8	4
3-17	011010072	Шайба с 8Х17Х1.5	12
3-18	011010073	Рукоятка	2



#	АРТИКУЛ	ОПИСАНИЕ	КОЛ-ВО
3-14,3-18	011010006	Рукоятка в сборе с накладкой	2
4-1	011010146	Крышка шкива	1
4-2	011010147	Кронштейн крышки шкива	2
4-3	011010076	Шайба	3
4-4	011010077	Контргайка	3
4-5	011010078	Гровер	3
4-6	011010079	Винт с шестигранной головкой черный	2
4-7	011010080	Подкладка	1
4-1-4-7	011010148	Защитный кожух ремня в сборе	1
5-1	011010149	Колесо	2
5-2	011010150	Ступица	2
5-3	011010151	Проставка	2
5-4	011010084	Болт М8х20	4
5-5	011010152	Проставка	2
5-6	011010030	Гровер 8мм	2
5-7	011010153	Шайба Ф9х45х4	6
5-8	011010154	Гайка	6
5-9	011010155	Подшипник 6304	4
5-10	011010156	Проставка	2
5-1-5-10	011010018	Колесо в сборе со ступицей	2
5-11	011010157	Кронштейн крепления колес	2
5-12	011010059	Гайка М8	4
5-13	011010127	Шайба с 8Х17Х1.5	4
5-14	011010084	Болт М8х20	4
5-15	011010158	Пластина	2
5-16	011010040	Болт М8х20	4
5-17	011010127	Шайба с 8Х17Х1.5	4
5-18	011010030	Гровер 8мм	4
5-19	011010059	Гайка М8	4
5-20	011010159	Колесная ось	1
6-1	011010160	Экран	1
6-2	011010161	Защитный элемент разгрузочного желоба	1
6-3	011010162	Разгрузочный желоб	1
6-4	011010163	Крышка регулируемая	1
6-5	011010164	Гайка М6	2
6-6	011010165	Шайба Ф6х18х1,5	2
6-7	011010066	Шайба Ф8х22х2	2
6-8	011010166	Шпилька крышки длинная	2
6-9	011010099	Скобка	2
6-10	011010100	Шайба	2
6-11	011010101	Шплинт	4
7-1	011010167	Двигатель в сборе	1
7-2	011010030	Гровер 8мм	1
7-3	011010104	Шайба с 8Х17Х1.5	1
7-4	011010105	Болт с шестигранной головкой М8Х40 черный	1
7-5	011010106	Шайба с 8Х36Х3	1
8-1	011010168	Желоб загрузочный (боковой)	1
8-2	011010059	Гайка М8	4
8-3	011010169	Шайба	4
8-4	011010170	Кольцо бокового желоба	1
8-5	011010171	Пластина бокового желоба приемная(резиновая)	1
8-6	011010108	Заклепка	6



#	АРТИКУЛ	ОПИСАНИЕ	КОЛ-ВО
8-1-8-6	011010020	Желоб загрузочный в сборе (боковой)	1
9-1	011010113	Заклепка	3
9-2	011010114	Стопорное кольцо	1
9-3	011010172	Пружина сцепления	3
9-4	011010173	Шайба шкива	1
9-5	011010174	Зажимной патрон	1
9-6	011010175	Подшипник NKI3520	1
9-7	011010119	Пластина фрикционных колодок	1
9-8	011010176	Фрикционная колодка	3
9-9	011010177	Соединительное кольцо колодок	1
9-10	011010178	Корпус сцепления	1
9-11	011010179	Гильза сцепления	1
9-12	011010180	Шпонка	1
9-1-9-12	011010021	Шкив (сцепление) в сборе	1
10-1	011010022	Ремень	1
10-2	011010125	Винт М8Х45	4
10-3	011010126	Шайба с 8Х22Х2	4
10-4	011010030	Гровер 8мм	4
10-5	011010032	Гайка М8	4
10-6	011010059	Гайка М8	4
10-7	011010127	Шайба с 8Х17Х1.5	4
10-8	011010128	Пластина	1
10-9	011010129	Болт с шестигранной головкой М5х50	2
10-10	011010130	Шайба с 6Х17Х1.5	2
11-1-11-14	011010181	Комплект аксессуаров (инструментальный ящик, комплект инструмента, крепеж, воронка, перчатки, очки, наушники, мешок для мусора, инструкция на измельчитель и двигатель)	1
12-1	011010182	Сцепка	1
12-2	011010183	Шпилька	2
12-3	011010184	Палец сцепки	2
12-4	011010185	Кронштейн передней рукоятки разгрузочного желоба	2
12-4	011010030	Гровер 8мм	4
12-4	011010127	Шайба с 8Х17Х1.5	4
12-4	011010059	Гайка М8	4
12-5	011010186	Рукоятка передняя разгрузочного желоба	1
12-6	011010187	Болт-шпилька длинный передней рукоятки	1
12-6	011010030	Гровер 8мм	1
12-6	011010127	Шайба с 8Х17Х1.5	1
12-6	011010032	Гайка М8	1
12-7	011010188	Кронштейн задней рукоятки	2
12-8	011010032	Гайка М8	4
12-9	011010040	Болт М8х20	4
12-10	011010030	Гровер 8мм	4
12-11	011010127	Шайба с 8Х17Х1.5	4
12-12	011010189	Рукоятка задняя	1
12-13	011010190	Болт-шпилька длинный задней рукоятки	1
12-13	011010030	Гровер 8мм	1
12-13	011010191	Болт М8	1
12-14	011010192	Опорная подставка	1
12-15	011010193	Резиновые ножки	2
12-16	011010194	Болт М6х20	4
12-17	011010195	Гайка М6	4
12-18	011010127	Шайба с 8Х17Х1.5	4

# ***PATRIOT***

ИЗГОТОВИТЕЛЬ ОСТАВЛЯЕТ ЗА СОБОЙ ПРАВО ВНОСИТЬ ИЗМЕНЕНИЯ В КОНСТРУКЦИЮ И ПРИНЦИПИАЛЬНУЮ СХЕМУ ИЗДЕЛИЯ, НЕ УХУДШАЮЩИЕ ЕГО ХАРАКТЕРИСТИК.

Вся текстовая информация, фотографии продукции, представленные в каталоге, под торговой маркой Патриот являются объектом авторского права компании Джи Ти, ООО. Любое использование фотографий, текстов, логотипа на территории РФ и стран СНГ без письменного разрешения компании Джи Ти, ООО запрещено.

2014 © Patriot™, Patriot Garden®, Patriot Power®, GT LLC, Гарден Трейдинг ООО.

#### ЦЕНТРАЛЬНЫЙ ОФИС:

Мироновская улица, дом 25  
105318, Москва, Россия  
Телефон: 8 (495) 775-02-20

#### ЦЕНТРАЛЬНЫЙ СЕРВИС:

ул. 1-ая Фрезерная, дом 2/1 строение 1  
109202, Москва, Россия  
Телефон: 8 (495) 673-68-98 местный 598  
[service@onlypatriot.com](mailto:service@onlypatriot.com)